



RELATIONS ENTRE 1^{ÈRE} ET 2^{ÈME} LIGNE

14.09.2024

L'AVIQ, L'administration de la Santé en Wallonie

Une organisation fondée sur le système de santé

- Promotion de la santé et prévention
- Première ligne de soins et d'accompagnement
- Soins et infrastructures hospitaliers
- Accueil et hébergement santé
- Surveillance des maladies infectieuses et Environnement - santé
- Audit et Inspection





L'AVIQ, L'administration de la Santé en Wallonie

Des valeurs partagées :

- La santé est un état de complet bien-être physique, mental et social, et ne consiste pas seulement en une absence de maladie ou d'infirmité (OMS)
- One Health
- Health in all Policies
- Le citoyen au centre
- Des soins (cure & care) intégrés



Soins intégrés 1 000 premiers jours

- Protocole d'accord Plan interfédéral relatif aux soins intégrés (8/11/23) - AC
- **Quintuple aim** : qualité des soins, management populationnel; bien-être, équité et les meilleurs soins au meilleur coût
- Soins **ciblés** et **holistiques**
- **Horizontalement** et **verticalement** en tenant compte des besoins (1^{ère} ligne, PEPS ONE, sage-femmes, gynécologues, 2^{ème} ligne, SAFA, coordination et SISD, CPF)
- Collaboration INAMI - AVIQ et ONE

Feuille de liaison gériatrique

- Livrable < crise **COVID**
- **Pilote avec des partenaires** hospitaliers et des MR.S (< MG) - Tests
- Collaboration avec le **RSW**
- **Modalités** : du papier au numérique (pdf; échange de données)
- Objectifs : **continuité, qualité des soins**
 - Fournir les informations utiles à la prise en charge en urgence
 - Fournir les informations utiles à la prise en charge au retour





Proxisanté

✚ Les assises de la première ligne de soins ✚

Proxisanté

Une démarche participative depuis mai 2021 =>

- Décret du 24 avril 2024
- COPIL avec les structures faitières dont PPLW

Lignes directrices



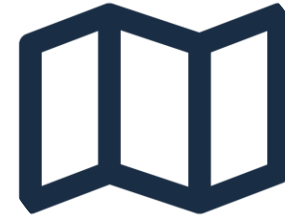
Décret-cadre



Centré sur les besoins de la personne



Favoriser le bien-être de tous

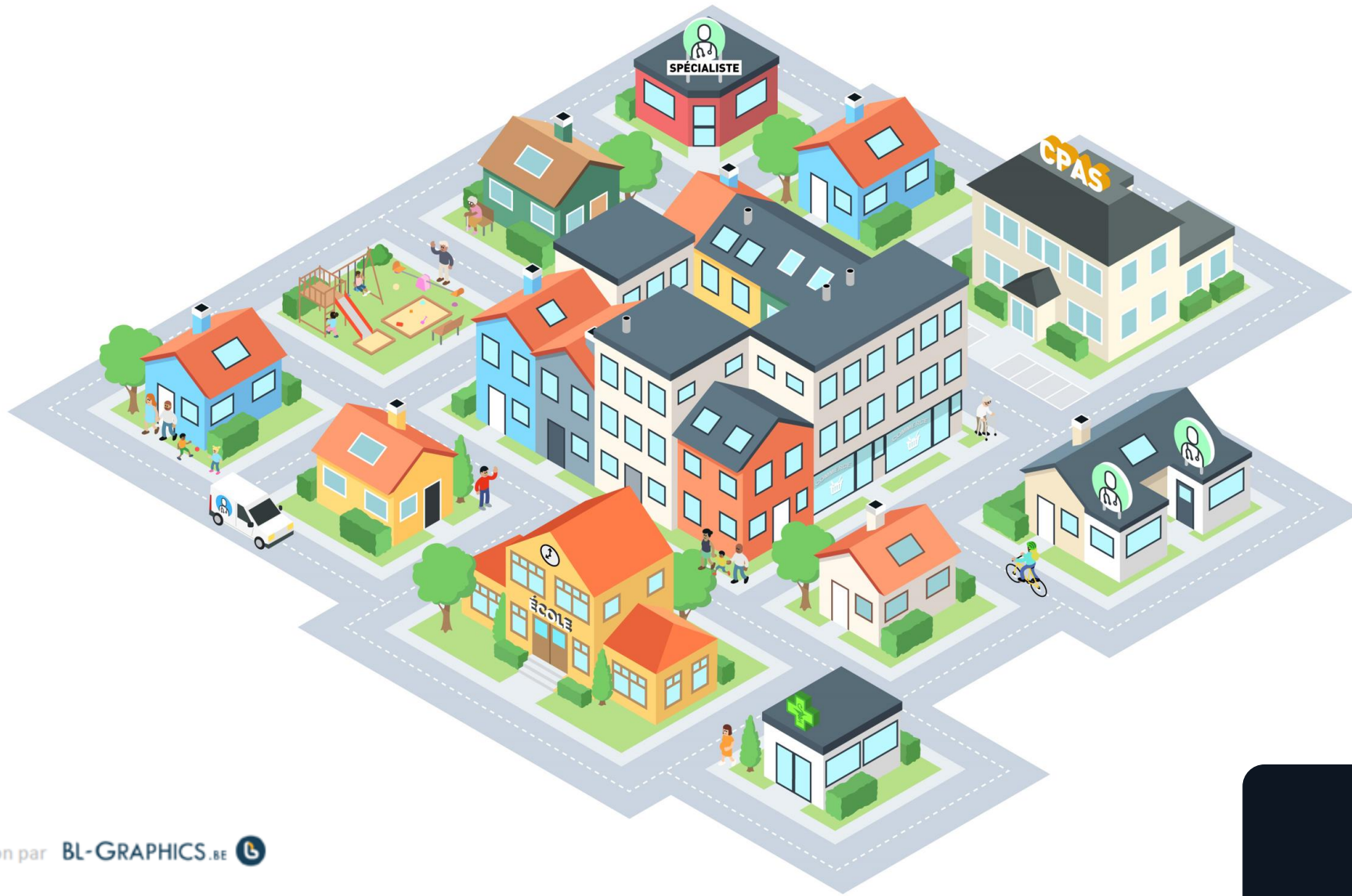


Trois niveaux de territoires



Objectifs de santé prioritaires

Equipes multidisciplinaires de proximité comme cœur du système



Bassin de vie

Services & organisations en appui aux équipes de proximité



Organisation loco-régionale de SANTE



LES OBJECTIFS GÉNÉRAUX

Soutenir le développement du
management populationnel;

Coordonner les interdépendances ;

Garantir l'accessibilité, la continuité et la
qualité des services et entre les
services.

Relations entre 1^{ère} et 2^{ème} ligne

- Un GT spécifique (ANTARES)
- Collaborations interprofessionnelles – protocoles de coopération (rôles, responsabilités)
- Formation et sensibilisation (ex : soins spécialisés)
- Coordination aide et soins – serv social Hôp
- Réunions multidisciplinaires (ex SPOC)
- Amélioration de l'échange d'informations (ex-télémedecine; données de santé)
- Articulation dans les soins (ex : HAD, maladies chroniques)





Un objectif : avoir un système de santé solide et performant

- Accessibilité et équité pour tous, qualité
- Prévention et promotion de la santé (données et besoins)
- Financement durable
- Innovations et technologie
- Formation et soutien des professionnels
- Cadre normatif soutenant (écoute !)
- Alliance entre les entités fédérale et fédérées
- Association entre les pouvoirs publics et les acteurs de terrain